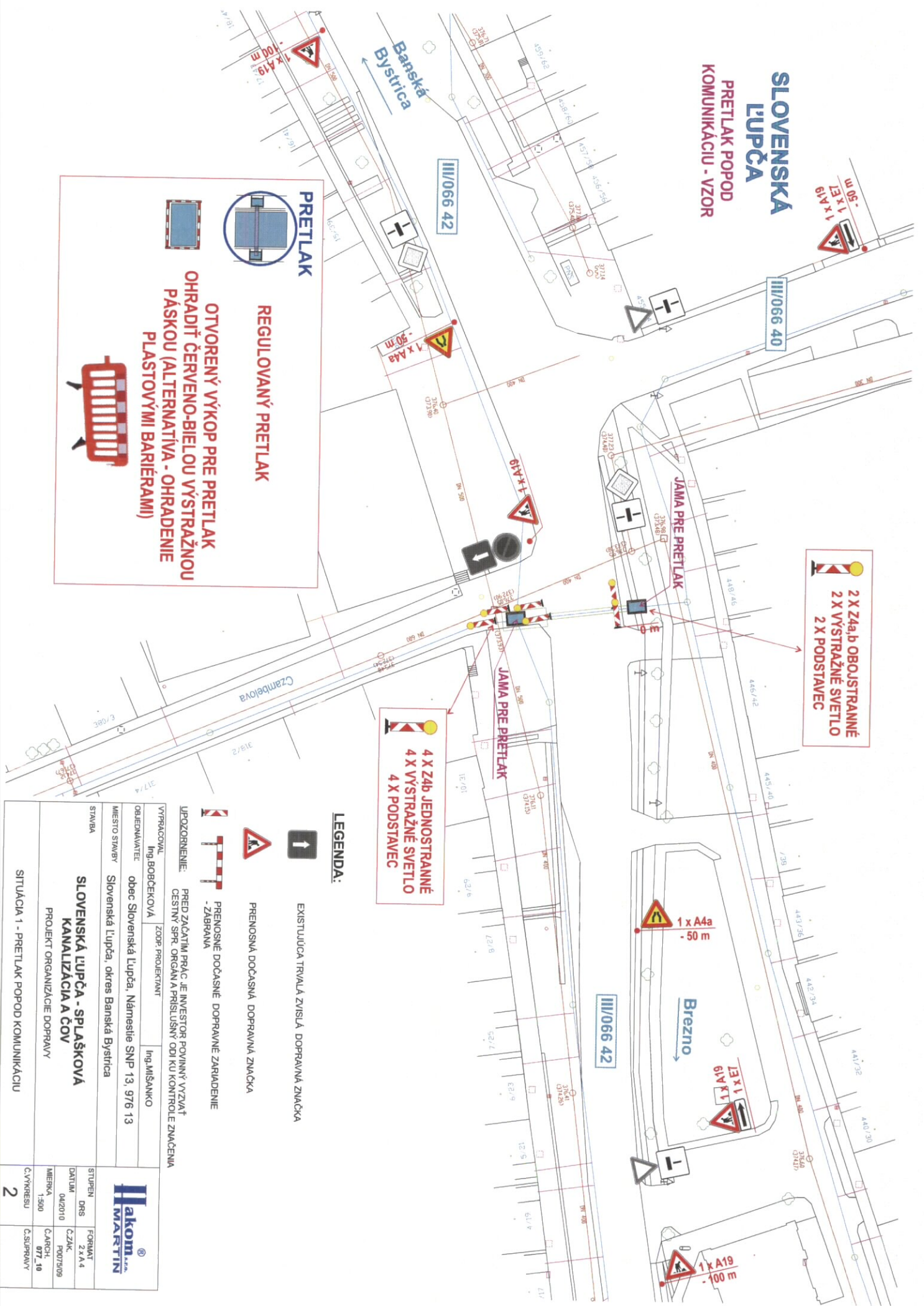




**SLOVENSKÁ  
LUPČA**  
PRETLAK POPOD  
KOMUNIKÁCIU - VZOR



**PRETLAK**

**REGULOVANÝ PRETLAK**

**OTVORENÝ VÝKOP PRE PRETLAK**  
OHRADIŤ ČERVENO-BIELOU VÝSTRAŽNOU  
PÁSKOU (ALTERNATÍVA - OHRADENIE  
PLASTOVÝMI BARIÉRAMI)

**4 X Z4b JEDNOSTRANNÉ  
4 X VÝSTRAŽNÉ SVETLO  
4 X PODSTAVEC**

**2 X Z4a,b OBOJSTRANNÉ  
2 X VÝSTRAŽNÉ SVETLO  
2 X PODSTAVEC**

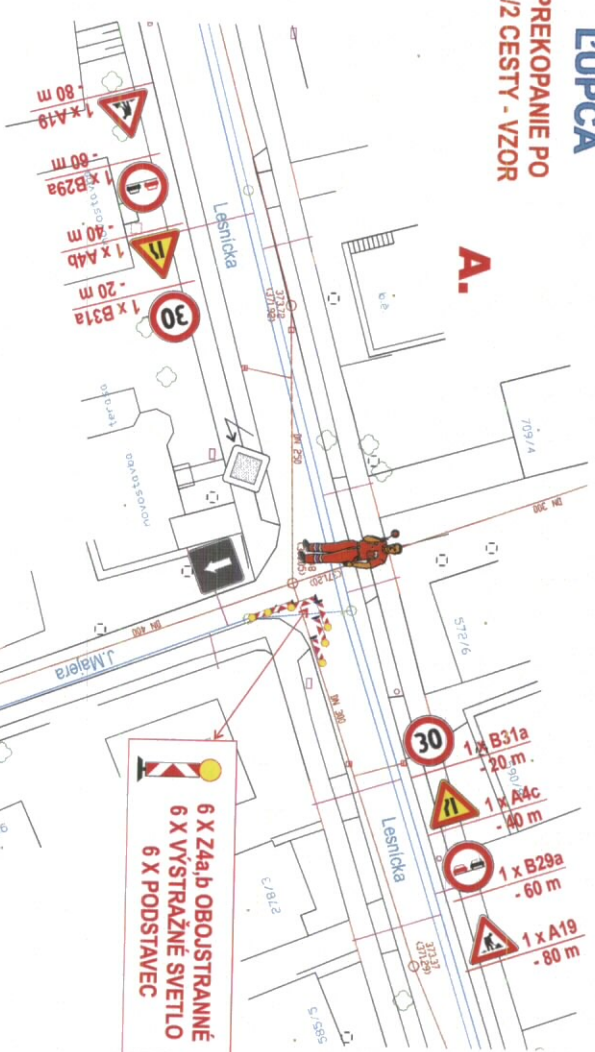
**LEGENDA:**

- EXISTUJÚCA TRVALÁ ZVÍSILA DOPRAVNÁ ZNAČKA
- PRENOSNÁ DOČASNÁ DOPRAVNÁ ZNAČKA
- PRENOSNÉ DOČASNÉ DOPRAVNÉ ZARIADENIE - ZABRANA
- UPZOROVANIE: PRED ZAČATÍM PRÁČ JE INVESTOR POVINNÝ VZNAŤ CESTNÝ SPR. ORGÁN A PRISLUŠNÝ ODI KU KONTROLE ZNAČENIA

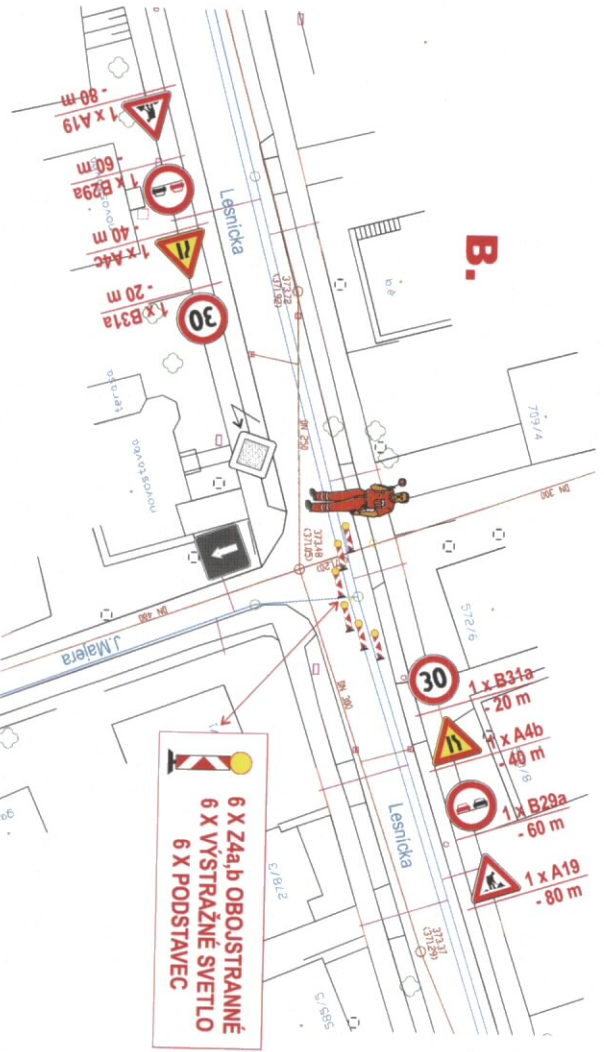
VYPRACOVANÝ	Ing. BOBČEKOVÁ	ZOOP. PROJEKTANT	Ing. MIŠANKO
OBJEDNÁVATEĽ	obec Slovenská Lúпча, Námestie SNP 13, 976 13		
MIEŠTO STAVBY	Slovenská Lúпча, okres Banská Bystrica		
STAVBA	<b>SLOVENSKÁ LUPČA - SPLAŠKOVÁ KANALIZÁCIA A ČOV</b> PROJEKT ORGANIZÁCIE DOPRAVY		
SITUÁCIA 1 - PRETLAK POPOD KOMUNIKÁCIU			
STUPEN	DRS	FORULAT	2 x A 4
DATAUM	04/2010	C.ZAK.	P0075/08
MIERKA	1:500	C.ARCH.	077_10
C.VYBERSU	2	C.SUPRANV	







- POČAS PRÁC RUČNÉ RIADENIE DOPRAVY
- PREJAZD PO 1/2 CESTY
- NA PREJAZD MUSÍ ZOSTAŤ min. 3,25 m



**LEGENDA:**



EXISTUJÚCA TRVALÁ ZVÍSLA DOPRAVNÁ ZNAČKA



PRENOSNÁ DOČASNÁ DOPRAVNÁ ZNAČKA



PRENOSNÉ DOČASNÉ DOPRAVNÉ ZARIADENIE - ZÁBRANA

UPOZORNENIE:

PRÉD ZÁČATÍM PRÁC JE INVEŠTOR POUVINNÝ VZVYAT CESTNÝ SPR. ORGÁN A PRÍSLUŠNÝ ODI KU KONTROLE ZNAČENIA

VYPRACOVANÉ

Ing. BOBČEKOVÁ ZODP. PROJEKTANT

Ing. MIŠANKO

OBJEDNÁVATEL

obec Slovenská Lupča, Námestie SNP 13, 976 13

MESTO STAVBY

Slovenská Lupča, okres Banská Bystrica

STAVBA

**SLOVENSKÁ LUPČA - SPLAŠKOVÁ  
KANALIZÁCIA A ČOV**

PROJEKT ORGANIZÁCIE DOPRAVY



STUPEN DRS FORMAT 2 x A 4

DATAU 04/2010 CZAK PRO7509

MIERA 1:500 ČAROH. 077-10

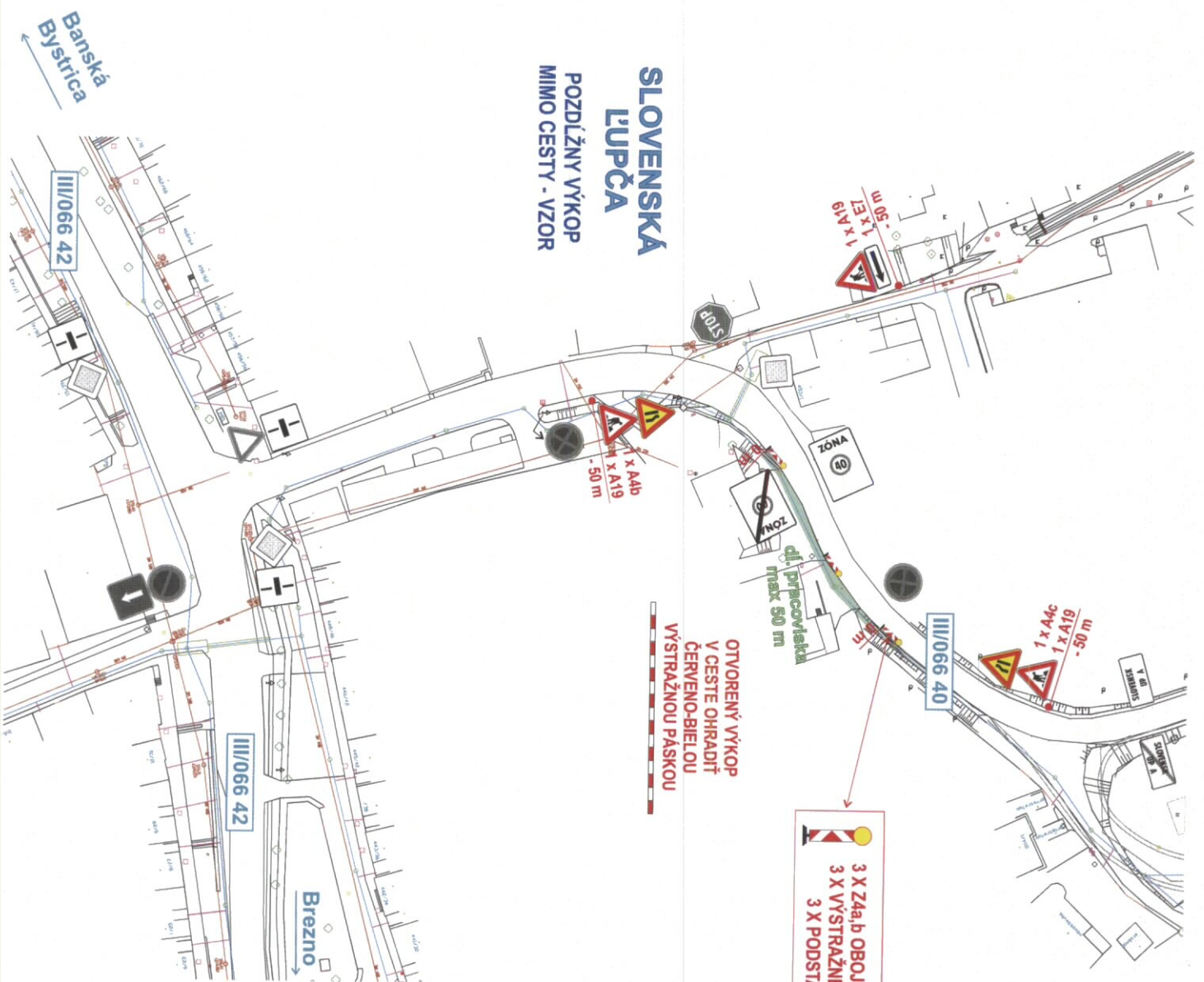
Č. VYKRESU 3 Č. SÚPRÁVY

SITUÁCIA 2 - PREKOPANIE PO 1/2 CESTY





**- POSTUPNÉ ČIASTOČNÉ OBMEDZENIE  
- PRAC. USEK MAX. 50 m**



**SLOVENSKÁ  
LUPČA**  
POZDÍŽNY VÝKOP  
MIMO CESTY - VZOR

**LEGENDA:**



EXISTUJÚCA TRVALÁ ZVISLÁ DOPRAVNÁ ZNAČKA



PRENOSNÁ DOČASNÁ DOPRAVNÁ ZNAČKA



PRENOSNÉ DOČASNÉ DOPRAVNÉ ZARIADENIE - ZABRAVA

UPOZORNENIE: PRED ZAČATÍM PRÁČ JE INVEŠTOR POVINNÝ VYŽIAŤ CESTNÝ SPR. ORGÁN A PRISLUŠNÝ ODI KU KONTROLE ZNAČENIA

VYPRACOVAL: Ing. BOBČEKOVÁ ZODP. PROJEKTANT: Ing. MIŠANKO

OBJEDNÁVATEĽ: obec Slovenská Ľupča, Námestie SNP 13, 976 13  
Miesto stavby: Slovenská Ľupča, okres Banská Bystrica

STAVBA

**SLOVENSKÁ LUPČA - SPLAŠKOVÁ  
KANALIZÁCIA A ČOV**  
PROJEKT ORGANIZÁCIE DOPRAVY

SITUÁCIA 4 - POZDÍŽNY VÝKOP MIMO CESTY

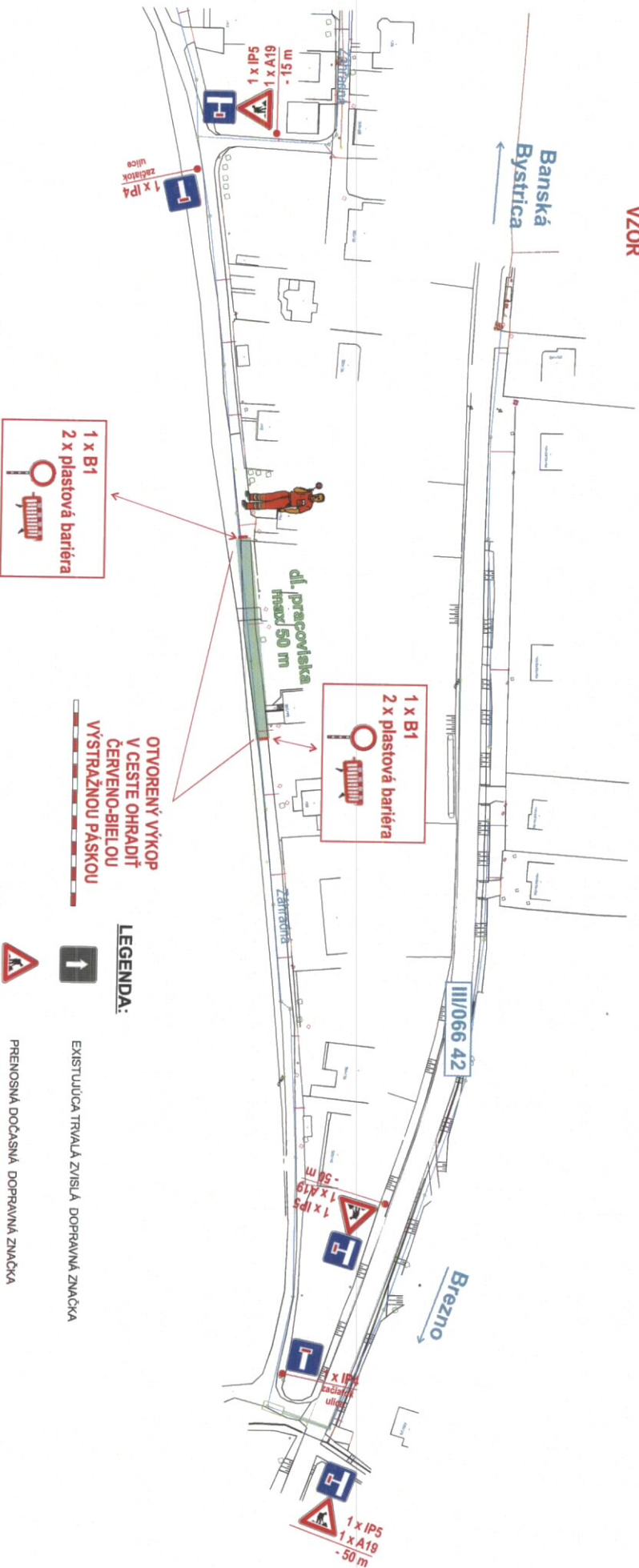


STUPEŇ DRS	FORMÁT
DATAUM 04/2010	Z. A. 4
MIERKA 1:1000	C. ZAK. P0079/08
C. VYKRESU 5	C. ARCH. 077_10
	C. SPRÁVY

# SLOVENSKÁ LUPČA

POSTUPNÁ ÚPLNÁ  
UZÁVIERKA MIESTNEJ KOMUNIKÁCIE  
VZOR

- POSTUPNÉ ÚPLNÁ UZÁVIERKA  
- PRAC. ÚSEK MAX. 50 m



## LEGENDA:

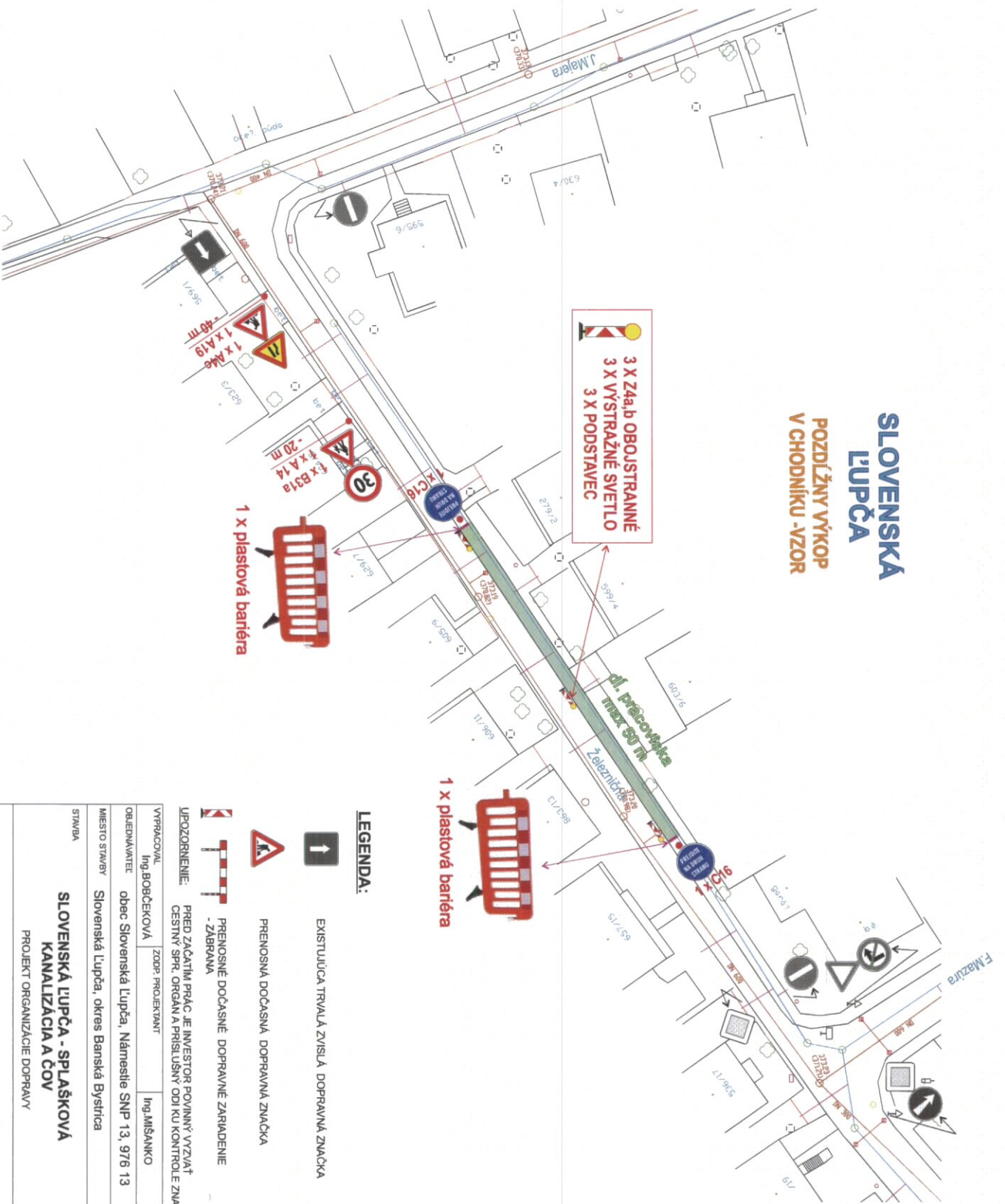
-  EXISTUJÚCA TRVALÁ ZVISA DOPRAVNÁ ZNAČKA
-  PRENOSNÁ DOČASNÁ DOPRAVNÁ ZNAČKA
-  PRENOSNÉ DOČASNÉ DOPRAVNÉ ZARIADENIE - ZABRANA
-  UPozORNENIE: PRED ZAČATÍM PRÁČ JE INVESTOR POVINNÝ VYZNAČIť CESTNÝ SPR. ORGÁN A PRISLUŠNÝ ODI KUI KONTROLE ZNAČENIA

VYPRACOVANÉ		Ing. MIŠANKO	
OBJEDNÁVATEĽ		obec Slovenská Lupča, Námestie SNP 13, 976 13	
MIEŠTO STAVBY		Slovenská Lupča, okres Banská Bystrica	
<b>SLOVENSKÁ LUPČA - SPLAŠKOVÁ KANALIZÁCIA A ČOV</b>			
PROJEKT ORGANIZÁCIE DOPRAVY			
STAVBA	SITUÁCIA 5 - POSTUPNÁ ÚPLNÁ UZÁVIERKA		
STUPEN DRS	FORMÁT		
04/2010	2 x A4		
1:1000	C.ZAK. P0075/09		
077_10	C.ARCH.		
6	C.SÚPRAVY		

**Makom**  
MARTIN

# SLOVENSKA LUPČA

**POZDÍŽNY VÝKOP  
V CHODNÍKU - VZOR**



**3 x Z4a,b OBOUSTRANNÉ  
3 x VÝSTRAŽNÉ SVETLO  
3 x PODSTAVEC**

**1 x plastová bariéra**

**1 x plastová bariéra**

**LEGENDA:**



EXISTUJÚCA TRVÁLA ZVÍSLA DOPRAVNÁ ZNAČKA



PRENOSNÁ DOČASNÁ DOPRAVNÁ ZNAČKA



PRENOSNÉ DOČASNÉ DOPRAVNÉ ZARIADENIE - ZABRANA



PRED ZÁČATÍM PRÁC JE INVESTOR POVINNÝ VZŤAŤ CESTNÝ SPR. ORGÁN A PRÍSLUŠNÝ ODI KU KONTROLE ZNAČENIA

VYPRACOVÁV Ing. BOBČEKOVÁ

ZOOP. PROJEKTANT

Ing. MIŠANKO

OBEDNÁVATEL

obec Slovenská Lupča, Námestie SNP 13, 976 13

MESTO STAVBY

Slovenská Lupča, okres Banská Bystrica

STAVBA

**SLOVENSKÁ LUPČA - SPLAŠKOVÁ  
KANALIZÁCIA A ČOV**

PROJEKT ORGANIZÁCIE DOPRAVY

SITUÁCIA 6 - POZDÍŽNY VÝKOP V CHODNÍKU



STUPEN DRS

FORMÁT Z X A 4

DATUM 04/2010

C.ZAK. POU7509

MIERKA 1:500

ČARČI. 071\_10

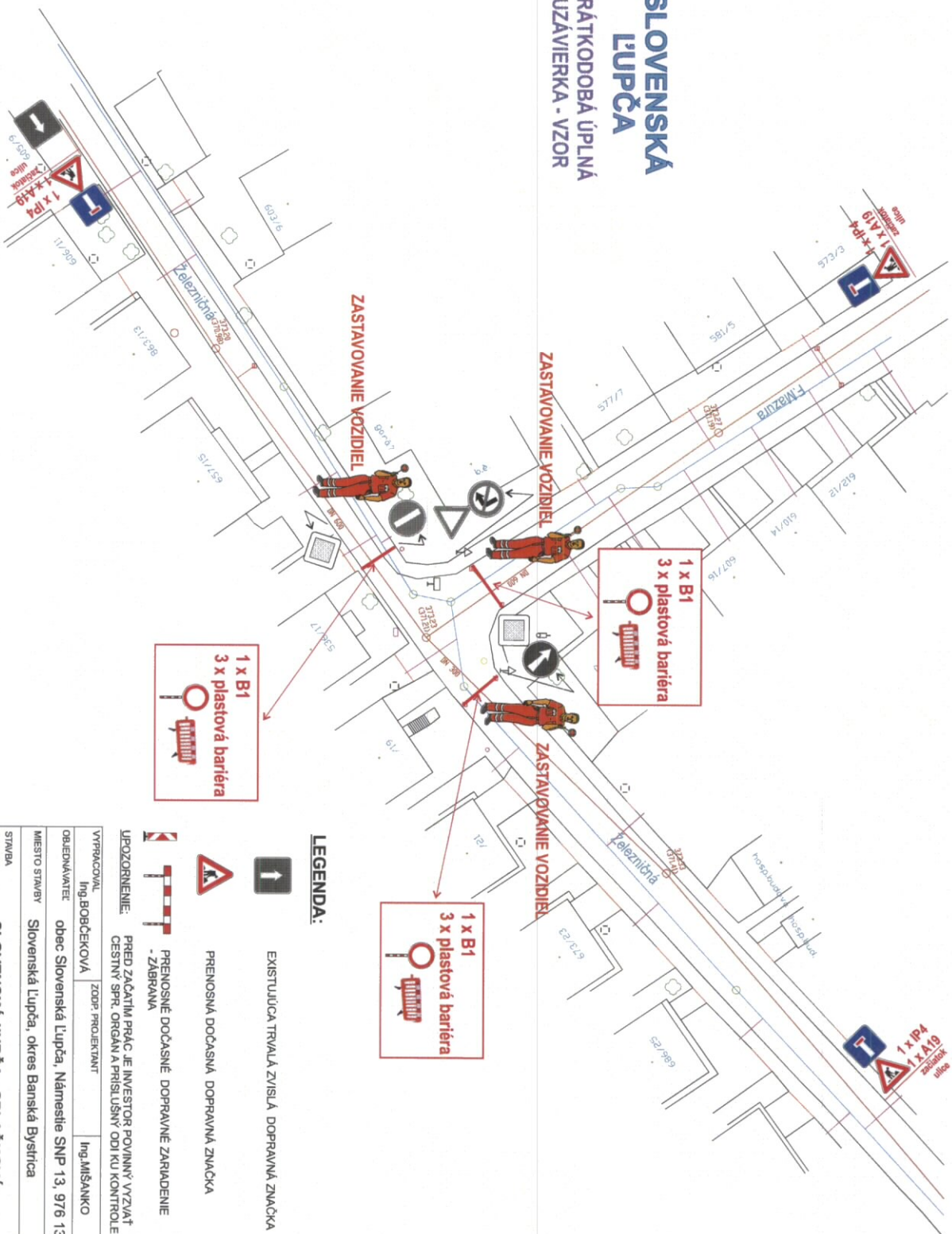
Č. VYKRESU

7

Č. SUPRÁVY



**SLOVENSKÁ  
LUPČA**  
KRÁTKODOBÁ ÚPLNÁ  
UZÁVIERKA - VZOR



**LEGENDA:**

-  EXISTUJÚCA TRVALÁ ZVÍSLA DOPRAVNÁ ZNAČKA
  -  PRENOSNÁ DOČASNÁ DOPRAVNÁ ZNAČKA
  -  PRENOSNÉ DOČASNÉ DOPRAVNÉ ZARIADENIE - ZÁBRANA
- UPOZORNENIE: PRED ZAČATÍM PRÁČ JE INVESTOR POVINNÝ VZJAŤ CESTNÝ SPR. ORGÁN A PRISLUŠNÝ ODI KU KONTROLE ZNAČENIA

VYPRACOVANÉ	Ing. BOBČEKOVÁ	ZODP. PROJEKTANT	Ing. MIŠANKO
OBJEDNÁVATEĽ	obec Slovenská Lupča, Námestie SNP 13, 976 13		
MIEŠTO STAVBY	Slovenská Lupča, okres Banská Bystrica		
STAVBA	<b>SLOVENSKÁ LUPČA - SPLAŠKOVÁ KANALIZÁCIA A ČOV</b> PROJEKT ORGANIZÁCIE DOPRAVY		
STUPEN	DRS	FORNAT	2 x A4
DATUM	04/2010	Č. ZÁK.	FO075/09
MIERKA	1:1000	Č. ARCH.	071_10
Č. VYKRESU	8		
		Č. SÚBRANÝ	

