

LEGENDA MIESTNOSTÍ 1NP

C.M.	Názov	Plocha
1.01a	ZÁDVERIE	16,85 m ²
1.02a	ŠATŇA DETI	25,11 m ²
1.03a	UMÝVÁREŇ + WC	18,54 m ²
1.04a	IZOLÁCIA	10,47 m ²
1.05a	FILTER	1,71 m ²
1.06a	FILTER	1,68 m ²
1.07a	UPRATOVAČKA	2,25 m ²
1.08a	WC IZOLÁCIE	1,41 m ²
1.09a	PRÍPRAVA JEDÁL	12,73 m ²
1.10a	SKLAD HRAČIEK	4,49 m ²
1.11a	ŠATŇA PERSONÁLU	8,17 m ²
1.12a	WC + UMÝVÁREŇ	5,95 m ²
1.13a	SPÁLEŇ	67,86 m ²
1.14a	HERŇA + PRACOVŇA	69,01 m ²
a		246,24 m ²

LEGENDA MIESTNOSTÍ 1NP

C.M.	Názov	Plocha
1.01c	ZÁDVERIE	16,85 m ²
1.02c	ŠATŇA DETI	25,11 m ²
1.03c	UMÝVÁREŇ + WC	18,54 m ²
1.04c	IZOLÁCIA	10,47 m ²
1.05c	FILTER	1,71 m ²
1.06c	FILTER	1,68 m ²
1.07c	UPRATOVAČKA	2,25 m ²
1.08c	WC IZOLÁCIE	1,41 m ²
1.09c	PRÍPRAVA JEDÁL	12,73 m ²
1.10c	SKLAD HRAČIEK	4,49 m ²
1.11c	ŠATŇA PERSONÁLU	8,17 m ²
1.12c	WC + UMÝVÁREŇ	5,95 m ²
1.13c	SPÁLEŇ	67,86 m ²
1.14c	HERŇA + PRACOVŇA	69,01 m ²
c		246,24 m ²

1.01b	ZÁDVERIE	2,45 m ²
1.02b	RIADITELKA	10,04 m ²
1.03b	ZBOROVŇA + ZASADAČKA	15,74 m ²
1.04b	PREDSEŇ + WC	4,00 m ²
1.05b	CHODBA	8,06 m ²
1.06b	CHODBA	4,57 m ²
1.07b	VEDÚCA KUCHYNE	5,47 m ²
1.08b	SKLAD ČIST. PRÁDLA	3,23 m ²
1.09b	SKLAD CO	3,23 m ²
1.10b	ZÁDVERIE	2,85 m ²
1.11b	SKLAD SPIN. PRÁDLA	1,47 m ²
1.12b	PRÁČOVŇA	11,18 m ²
1.13b	SUŠIAREŇ	12,85 m ²
1.14b	ŽEHLIAREŇ	7,00 m ²
1.15b	STROJOVNA VZDUCH	5,62 m ²
1.16b	PRÍJEM. TOVARU	5,59 m ²
1.17b	SKLAD OBALOV	4,52 m ²
1.18b	SKLAD ODPADKOV	2,97 m ²
1.19b	ROZVODŇA + ÚDRŽBA	6,86 m ²
1.20b	ŠATŇA	6,96 m ²
1.21b	UMÝVÁREŇ + WC	0,86 m ²
1.22b	UPRATOVAČKA	0,96 m ²
1.23b	CHODBA	18,84 m ²
1.24b	SKLAD OVOCIA	3,93 m ²
1.25b	SKLAD SUCHÝCH POTRAVIN	7,05 m ²
1.26b	SKLAD ZELENINY	8,42 m ²
1.27b	HRUBÁ PRÍPR. ZELENINY	5,64 m ²
1.28b	SKLAD ČIST. POTR.	2,31 m ²
1.29b	DENNÝ SKLAD	3,89 m ²
1.30b	SKLAD POTRAVIN	4,66 m ²
1.31b	CHLAD. SKLAD POTRAVIN	8,15 m ²
1.32b	DENNÝ SKLAD	3,78 m ²
1.33b	KUCHYŇA	52,54 m ²
1.34b	UMÝVAR. + VÝDAJ	6,91 m ²
1.35b	SKLAD ZÁHR. HRAČIEK	2,20 m ²
1.36b	LETNÁ UMÝVÁREŇ	4,40 m ²
1.37b	UMÝVAR. + VÝDAJ	6,91 m ²
1.38b	LETNÁ UMÝVÁREŇ	2,20 m ²
1.39b	UMÝVAR. + VÝDAJ	4,40 m ²
b		272,71 m ²

±0,000= PODLAHA 1.NP

Zodpovedný projektant:
Ing. arch. Emil Krížo

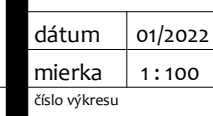
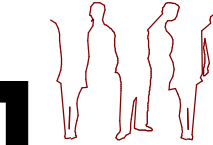
Vypracoval:
Pavol Kasáč, Adam Varecha

Investor:
Obec Slovenská Lúпча
Názov stavby:
OPRAVA STREŠNÉHO PLÁŠTA MATERSKEJ ŠKOLY V SLOVENSKEJ LUPČI-ČASTI MŠ 60-T18 A MŠ60-T18/Z

dátum 01/2022

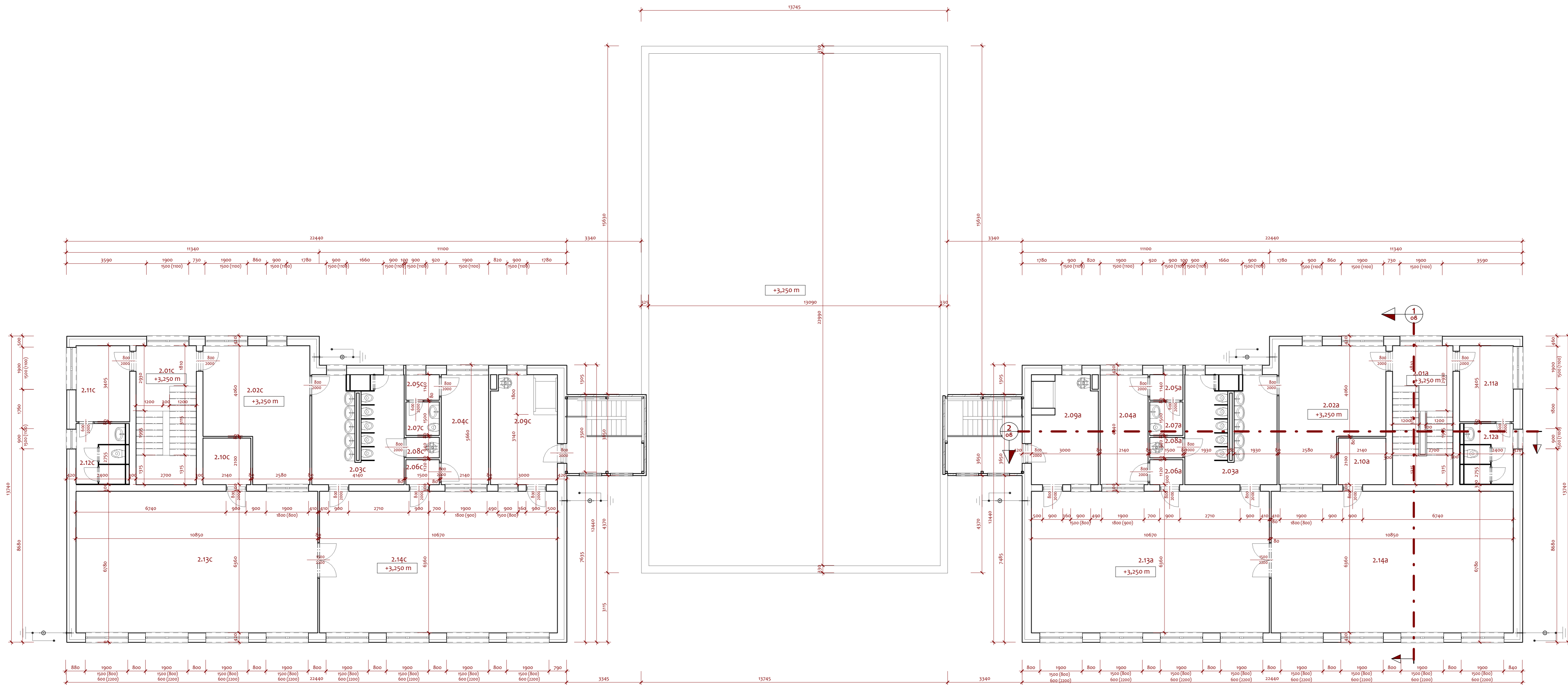
mierka 1:100

názov výkresu: PÓDORYS 1.NP



DOS

03



LEGENDA MIESTNOSTÍ 1NP

C.M.	Názov	Plocha
2.13c	SPÁLEŇ	69,01 m ²
2.14c	HERŇA + PRACOVŇA	67,86 m ²
2.01a	ZÁDVERIE	16,85 m ²
2.02a	ŠATŇA DETI	25,11 m ²
2.03a	UMÝVÁREŇ + WC	18,54 m ²
2.04a	IZOLÁCIA	10,57 m ²
2.05a	FILTER	1,71 m ²
2.06a	FILTER	1,68 m ²
2.07a	UPRATOVAČKA	2,25 m ²
2.08a	WC IZOLÁCIE	1,41 m ²
2.09a	PRÍPRAVA JEDÁL	12,65 m ²
2.10a	SKLAD HRAČIEK	4,49 m ²
2.11a	ŠATŇA PERSONÁLU	8,17 m ²
2.12a	WC + UMÝVÁREŇ	5,95 m ²
2.13a	SPÁLEŇ	67,86 m ²
2.14a	HERŇA + PRACOVŇA	69,01 m ²
a		246,25 m ²
2.01c	ZÁDVERIE	16,85 m ²
2.02c	ŠATŇA DETI	25,11 m ²
2.03c	UMÝVÁREŇ + WC	18,54 m ²
2.04c	IZOLÁCIA	10,57 m ²
2.05c	FILTER	1,71 m ²
2.06c	FILTER	1,68 m ²
2.07c	UPRATOVAČKA	2,25 m ²
2.08c	WC IZOLÁCIE	1,41 m ²
2.09c	PRÍPRAVA JEDÁL	12,65 m ²
2.10c	SKLAD HRAČIEK	4,49 m ²
2.11c	ŠATŇA PERSONÁLU	8,17 m ²
2.12c	WC + UMÝVÁREŇ	5,95 m ²
c		109,39 m ²
		492,51 m ²

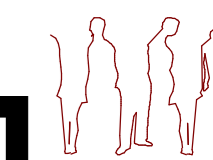


±0,000= PODLAHA 1NP

Zodpovedný projektant: Ing. arch. Emil Krížo
 Vyrábca: Pavol Kasáč, Adam Varecha

Investor: Obec Slovenská Lúпча
 Názov stavby: OPRAVA STREŠNÉHO PLAŠTA MATERSKEJ ŠKOLY V SLOVENSKEJ LUPČI-ČASŤI MŠ 60-T18 A MŠ60-T18/J

názov výkresu: PÓDORYS 2.NP

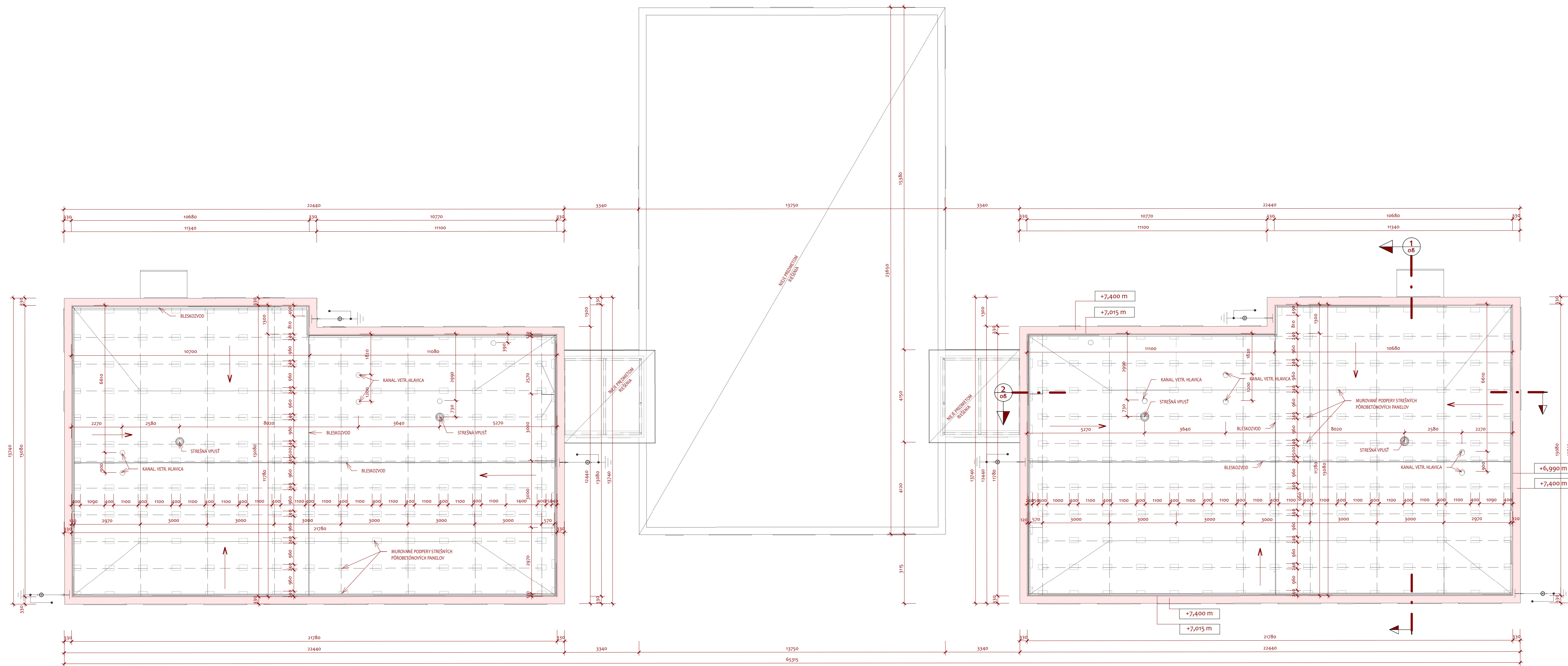


dátum: 01/2022

mierka: 1:100

číslo výkresu: 04

DOS



POZNÁMKA

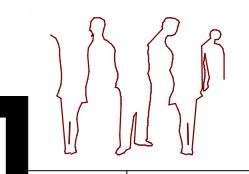
- KRITICKÁ PLOCHA STŘECHY ASFLATOVÁ
- HLINÍKOVÉ OPLECHOVÁNĚ ATÍK BŮDE NA ŘEŠENÝCH ČÁSTÍCH STŘECHY OOSTRANĚNÉ
- PLOCHA ŘEŠENÝCH STŘECH: 530m²



±0,000= PODLAHA 1.NP

Zodpovedný projektant: Ing. arch. Emil Krížo
 Vyrábcoval: Pavol Kasáč, Adam Varecha

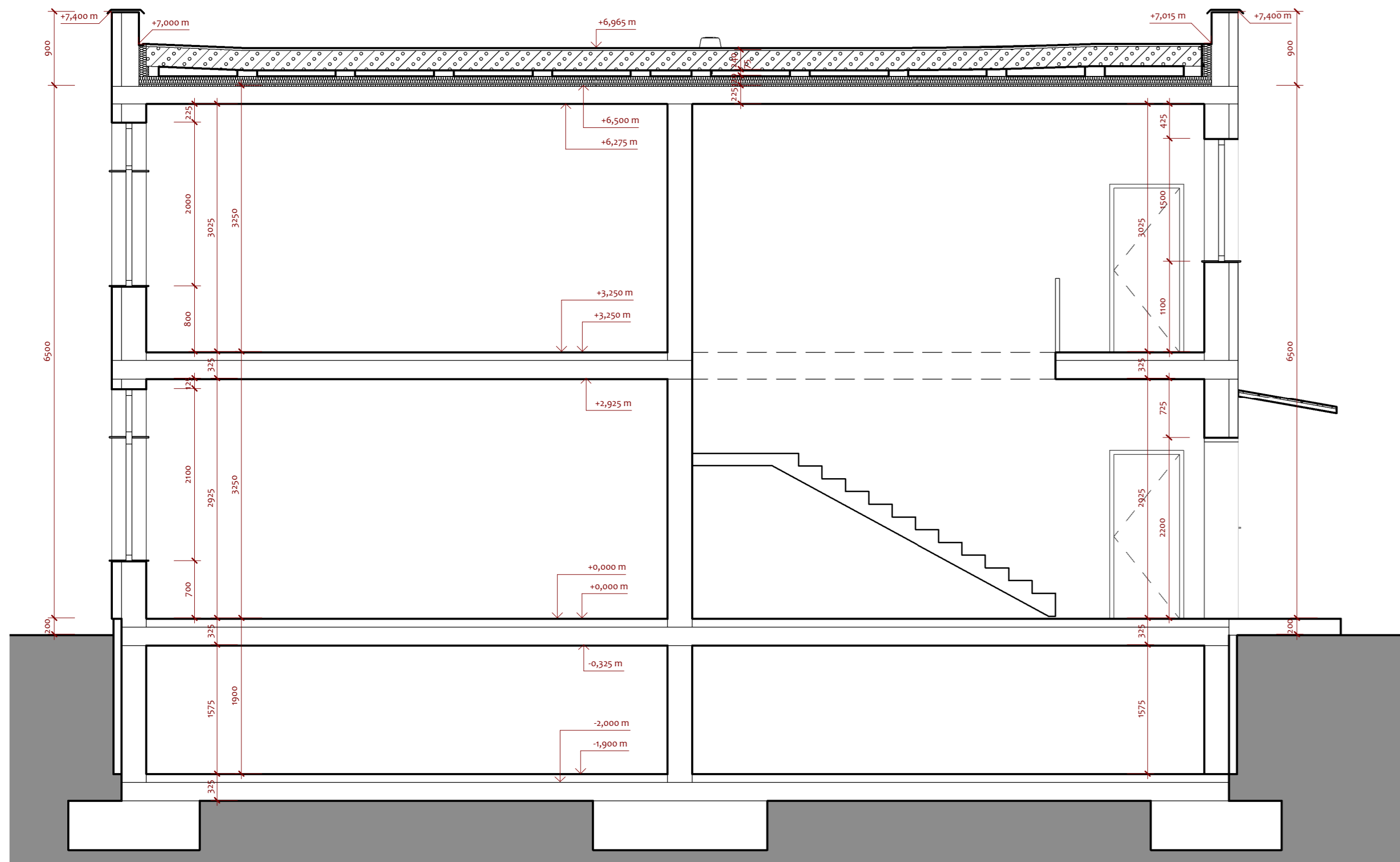
Investor: Obec Slovenská Lúпча
 Názov stavby: OPRAVA STŘEŠNÉHO PLÁŠTA MATERSKEJ ŠKOLY V SLOVENSKEJ LUPČI-ČASŤI MŠ 60-T18 A MŠ60-T18/J



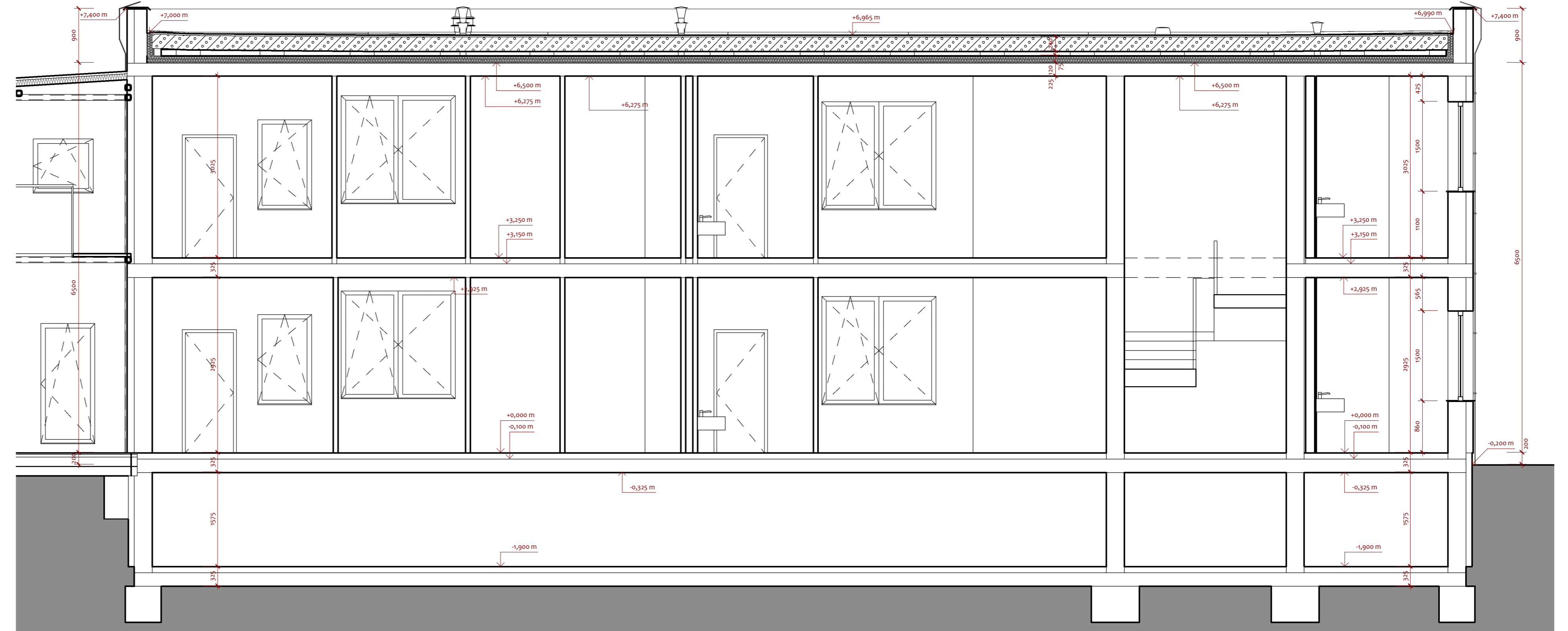
dátum 01/2022
 mierka 1:100
 nášov výkresu 630 výkresu

PŌDORYS STŘECHY- STARÝ STAV

DOS



1 1:50 REZ A - STARÝ STAV



2 1:50 REZ B - STARÝ STAV



Zodpovedný projektant:
Ing. arch. Emil Krížo

Vypracoval:
Pavol Kasáč, Adam Varecha

Investor:
Obec Slovenská Lúпча

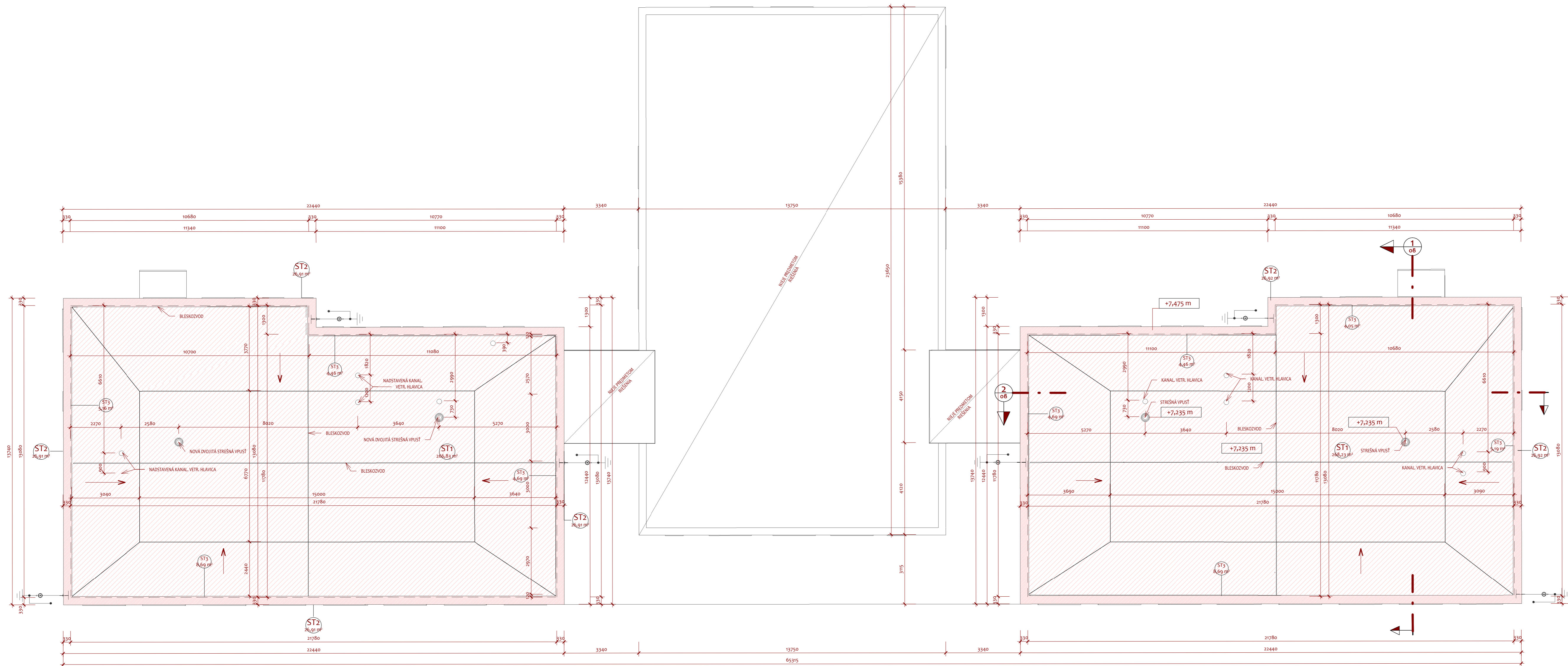
Názov stavby:
OPRAVA STREŠNÉHO PLAŠTA MATERSKEJ ŠKOLY V SLOVENSKEJ
LUPČI-ČASTI MŠ 60-T18 A MŠ60-T18/Z

dátum 01/2022

mierka 1:50

názov výkresu: DOS

REZ A, REZ B - STARÝ STAV



ST1 - NOVÉ VRSTVY PLOCHEJ STRECHY

- JESTUJÚCI PANELOVÝ STROP -23mm
- ČADKOVÁ IZOLÁCIA -10mm
- VZDUCHOVÁ MEDZERA -75mm
- STÁVAJÚCE PÓROBETÓNOVÉ STREŠNÉ PANELE POLOŽENÉ NA MIROVANÝCH ROHOVÝCH PODPERÁČI -240mm
- JESTUJÚCE HYDROIZOLAČNÉ VRSTVY PLOCHEJ STRECHY ZBĚHNE O NESÚDRŽNÉ ČASTI -30mm
- GEOTEXILIA TIPPEX B300 -15mm
- TVRDENÝ STREŠNÝ POLYSTYRÉN EPS 30x5 KOTVENÝ DO NOSNÉHO PODLAŽIA (SPÔSOB KOTVENIA URČÍ DODÁVATEĽ) -2X200mm
- PVC HYDROIZOLAČIA FATRAFOL 810

JESTUJÚCE VRSTVY PLOCHEJ STRECHY

ST2 - VRCHNÁ HRANA ATKY

- JESTUJÚCA ŽELEZOBETÓNOVÁ ATKIA ZATEPLENÁ KONTAKT. ZATEPLENÍM -210+100mm
- GEOTEXILIA TIPPEX B300 -15mm
- POLYSTYRÉN XPS KOTVENÝ DO ATKY -50mm
- PVC HYDROIZOLAČIA FATRAFOL 810 -24mm
- IMPREGNOVANÁ OSB DOSKA -10,5mm
- OPLECHOVANIE Z LAKOPLASTOVÉHO PLECHU

ST3 - ZATEPLENIE VNÚTORNEJ HRANY ATKY

- JESTUJÚCA ŽELEZOBETÓNOVÁ ATKIA ZATEPLENÁ KONTAKT. ZATEPLENÍM -210+100mm
- GEOTEXILIA TIPPEX B300 -15mm
- POLYSTYRÉN XPS KOTVENÝ DO ATKY -50mm
- PVC HYDROIZOLAČIA FATRAFOL 810



POZNÁMKA

- NAVRHOVANÁ KRITINA PLOCHEJ STRECHY Z PVC FÓLIE
- NOVÉ OPLECHOVANIE ATKI Z LAKOPLASTOVÉHO PLECHU HR. 0,5mm ODTIEŤ: BHT
- PŮVODNÝ BLESKOZVOD BUDE PO VYHOVDENÍ NOVÝCH VRSTEV PLOCHEJ STRECHY OSADENÝ NA PŮVODNÉ MIESTO
- DETAIL VYKOTVENIA A SPÔSOB NADPOJENIA VNÚTROSTREŠNÝCH ŽLABOV A VETRAČIACH HLAVÍC URČÍ DODÁVATEĽ POČAS VÝSTAVBY.
- PLOCHA RIŠENÝCH STRECH: 53m²

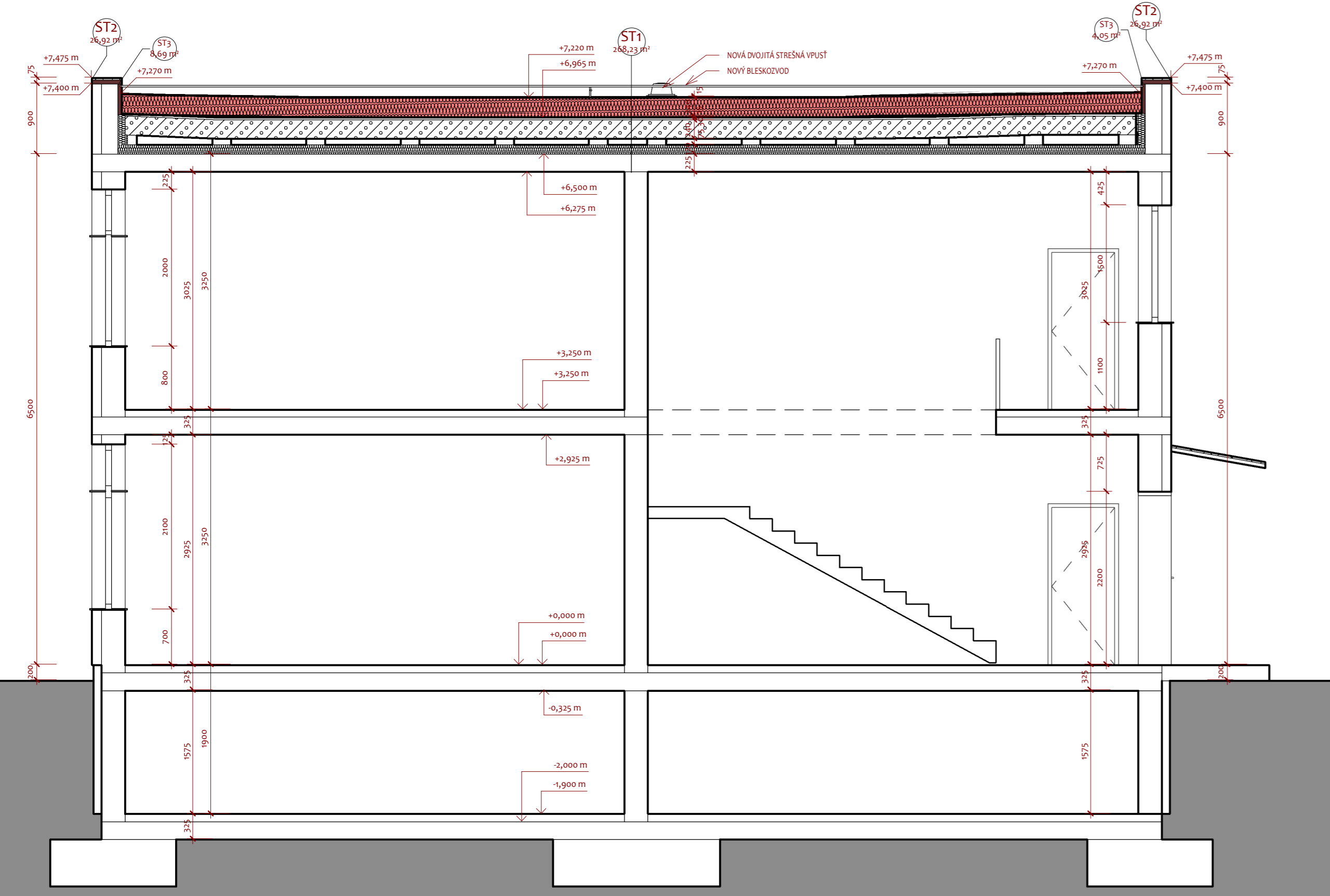
±0,000= PODLAHA 1.NP

Zodpovedný projektant: Ing. arch. Emil Krížo
 Vypracoval: Pavol Kasáč, Adam Varecha

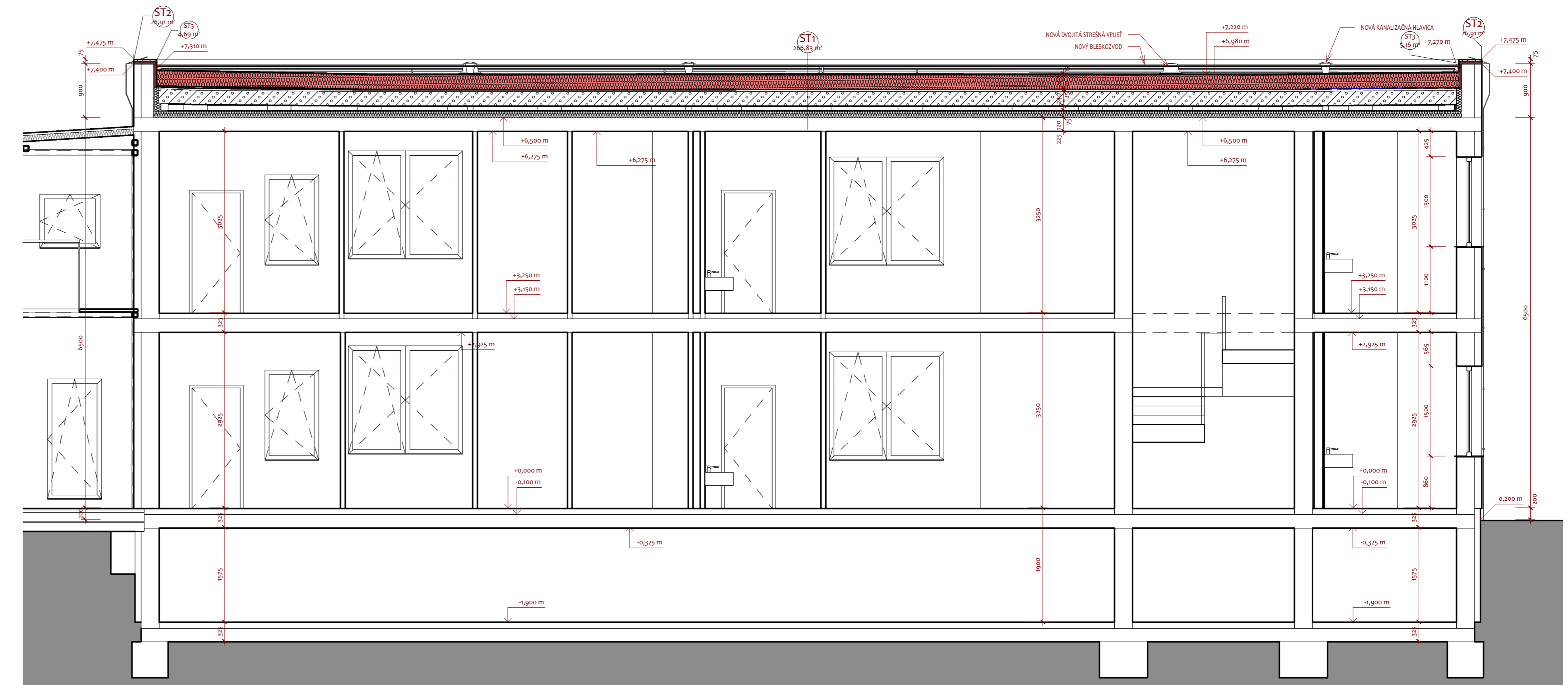
Investor: Obec Slovenská Lúпча
 Názov stavby: OPRAVA STREŠNÉHO PLÁŠTA MATERSKEJ ŠKOLY V SLOVENSKEJ LUPČI-ČASŤI MŠ 60-T18 A MŠ60-T18/J

název výkresu: PŮDORYS STRECHY- NOVÝ STAV

dátum 01/2022
 mierka 1:100
 číslo výkresu 07



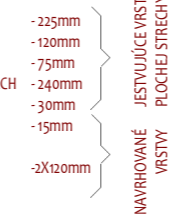
1 1:50 REZ A - NOVÝ STAV



2 1:50 REZ B - NOVÝ STAV

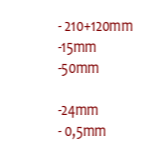
ST1 - NOVÉ VRSTVY PLOCHEJ STRECHY

- JESTVUJÚCI PANELOVÝ STROPP
- CAZŇOVÁ IZOLÁCIA
- VZDUCHOVÁ MEDZERA
- STÁVAJUCE PÓRBETÓNOVÉ STREŠNÉ PANELE POLOŽENÉ NA MUROVANÝCH ROHOVÝCH PODPERÁCH
- JESTVUJÚCE HYDROIZOLAČNÉ VRSTVY PLOCHEJ STRECHY ZBAVENÉ O NESÚDRŽNÉ ČASTI
- GEOTEXTÍLIA TIPITEX B100
- TVRDENÝ STREŠNÝ POLYSTYRÉN EPS 2005 KOTVENÝ DO NOSNÉHO PODLAŽIA (SPÔSOB KOTVENIA URČÍ DODÁVATEĽ)
- PVC HYDROIZOLAČIA FATRAFOL 810



ST2 - VRCHNÁ HRANA ATIKY

- JESTVUJÚCA ŽELEZOBETÓNOVÁ ATIKA ZATEPLENÁ KONTAKT. ZATEPLENÍM
- GEOTEXTÍLIA TIPITEX B100
- POLYSTYRÉN XPS KOTVENÝ DO ATIKY
- PVC HYDROIZOLAČIA FATRAFOL 810
- IMPREGROVANÁ OSB DOSKA
- OPLECHOVANIE Z LAKOPLASTOVÉHO PLECHU



ST3 - ZATEPLENIE VNÚTORNEJ HRANY ATIKY

- JESTVUJÚCA ŽELEZOBETÓNOVÁ ATIKA ZATEPLENÁ KONTAKT. ZATEPLENÍM
- GEOTEXTÍLIA TIPITEX B100
- POLYSTYRÉN XPS KOTVENÝ DO ATIKY
- PVC HYDROIZOLAČIA FATRAFOL 810



LEGENDA MATERIÁLOV

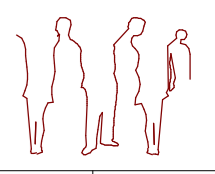
- STÁVAJUCE KONŠTRUKCIE PONECHÁVANÉ BEZ ZMENY
- JESTVUJÚCE PÓRBETÓNOVÉ STREŠNÉ PANELE POLOŽENÉ NA MUROVANÝCH ROHOVÝCH PODPERÁCH
- ZATEPLENIE STREŠNÝCH ATÍK POLYSTYRÉNOM XPS HR.50mm
- ZATEPLENIE PLOCHEJ STRECHY STREŠNÝM POLYSTYRÉNOM EPS HR.240mm



±0,000= PODLAHA 1.NP
 Zodpovedný projektant:
 Ing. arch. Emil KRÍŽO
 Vypracoval:
 Pavol Kasáč, Adam Varecha

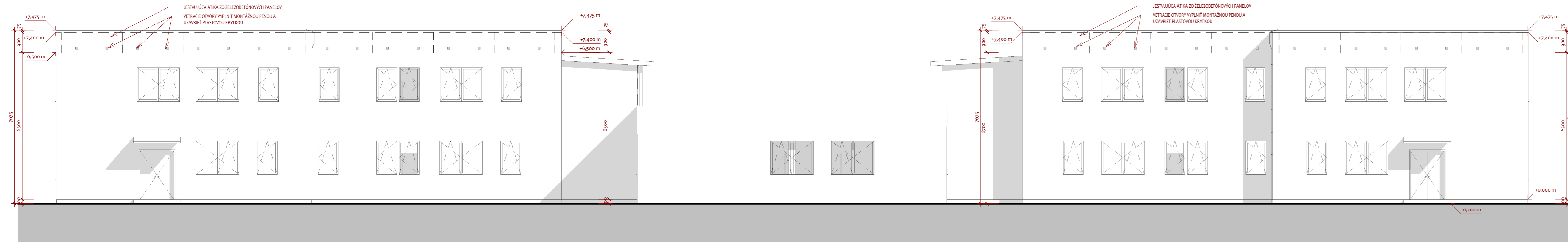
Investor:
 Obec Slovenská Lúča
 Názov stavby:
OPRÁVA STREŠNÉHO PLAŠTA MATERSKEJ ŠKOLY V SLOVENSKEJ LUPČI-ČASTI MŠ 60-T18 A MŠ60-T18/Z

názov výkresu:
REZ A, REZ B - NOVÝ STAV

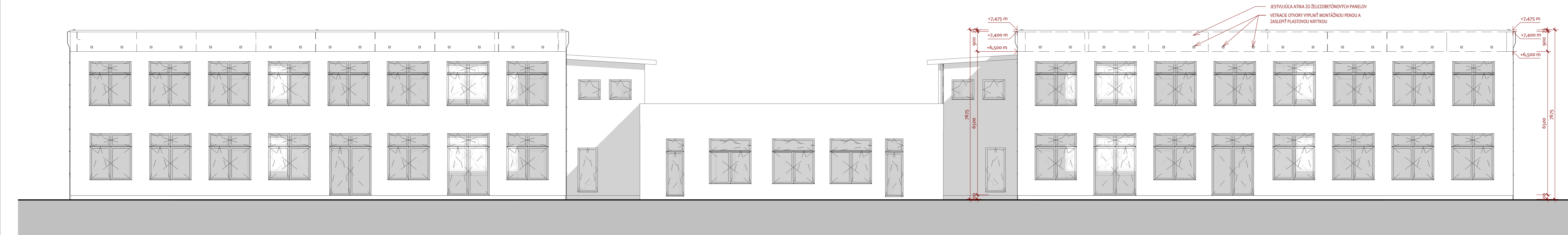


dátum 01/2022
 mierka As indicated
 číslo výkresu 08

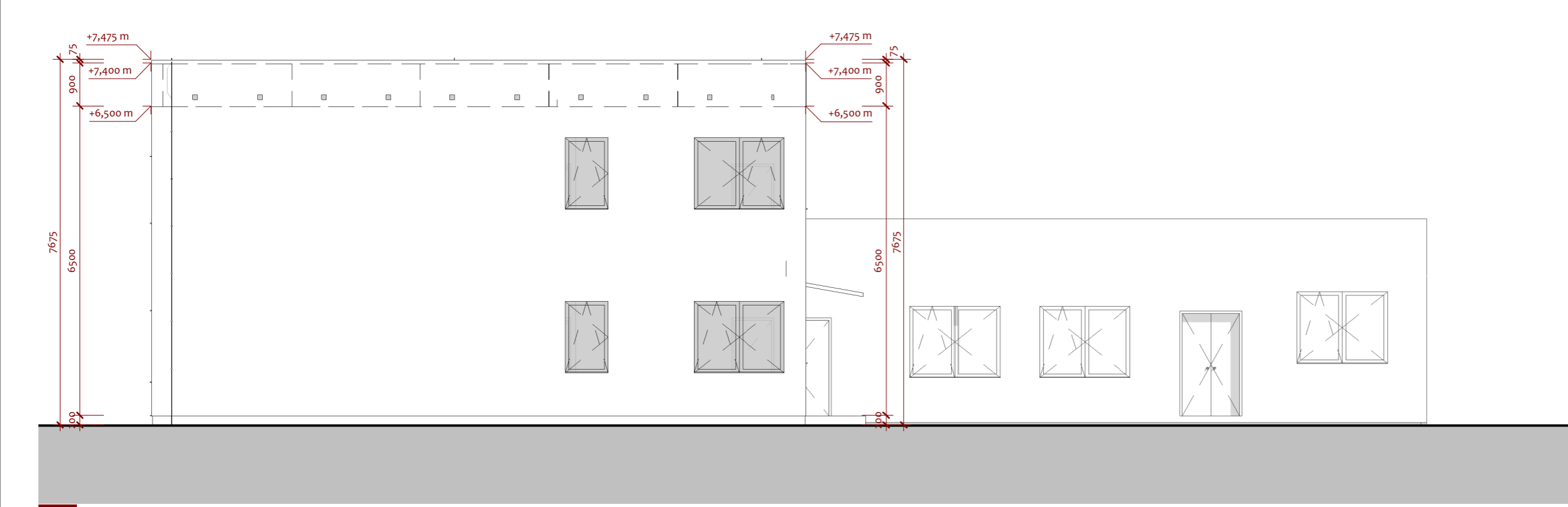
DOS



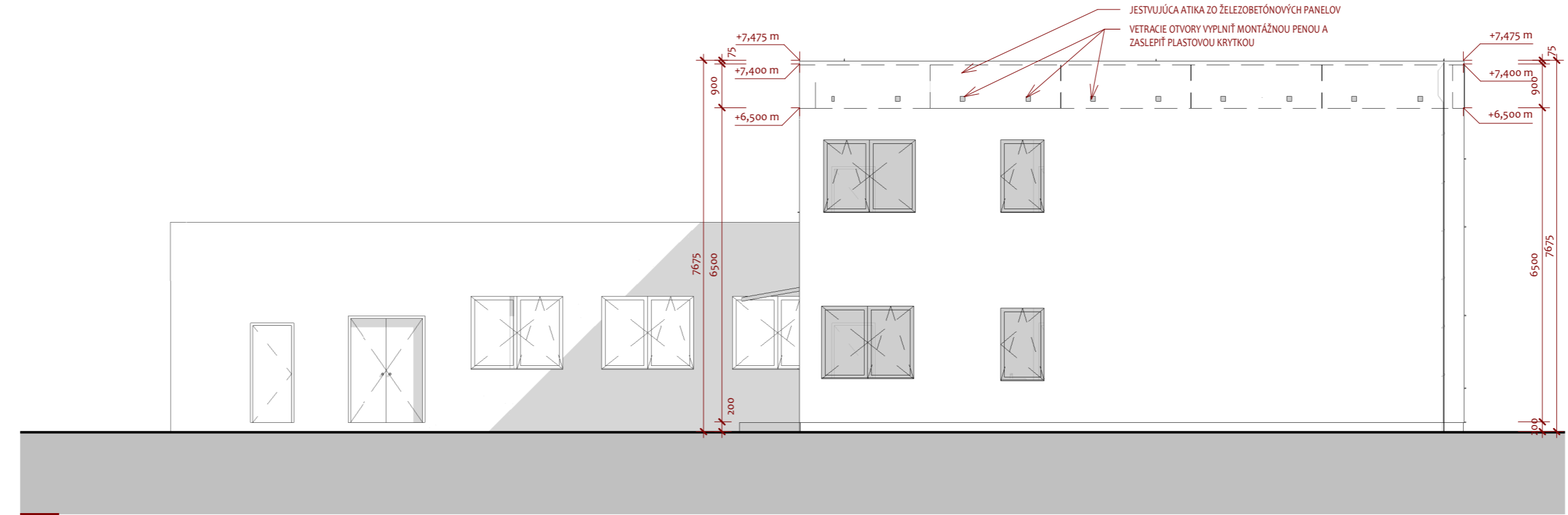
1:100
1 POHĽAD SEVEROZÁPADNÝ



1:100
3 POHĽAD JUHOVÝCHODNÝ



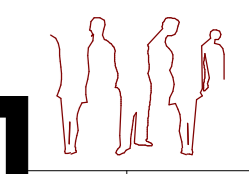
1:100
2 POHĽAD SEVEROVÝCHODNÝ



1:100
4 POHĽAD JUHOZÁPADNÝ



±0,000= PODLAHA 1.NP
 Zodpovedný projektant:
 Ing. arch. Emil Krížo
 Investor:
 Obec Slovenská Lúпча
 Názov stavby:
 OPRAVA STREŠNÉHO PLÁŠTA MATERSKEJ ŠKOLY V SLOVENSKEJ
 LUPČI-ČASŤI MŠ 60-T18 A MŠ60-T18/Z
 názov výkresu:
 POHĽADY
 Vypracoval:
 Pavol Kasáč, Adam Vrecha
 dátum 01/2022
 mierka 1:100
 číslo výkresu 09



DOS